

Gateway VoIP Ditel

**di
tel**

WDN - BRASIL



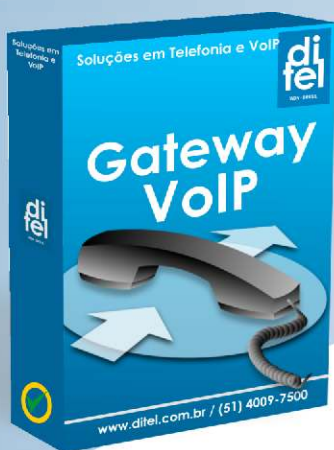
O caminho mais fácil para o Mundo VoIP

- Convergência em telefonia
- Economia em ligações
- Integração com central telefônica convencional
- Simples instalação
- Fácil gerenciamento

A maneira mais fácil e ágil para interligar a telefonia de sua empresa com o mundo VoIP, sem mexer em na infra-estrutura da telefonia de sua empresa.

Transforme a Central Telefonia Analógica de sua empresa em um PBX-IP de última geração.

Gateway VoIP Ditel



O Gateway VoIP DITEL, é um conjunto completo. Composto com Hardware e Software especialmente desenvolvidos para fazer a interligação, através de interfaces analógicas ou Digitais (E1 CasR2 ou ISDN), da Central telefônica convencional com o mundo VoIP.

Todo o gerenciamento, inclusive a inserção de novas placas (analógicas / digitais) é feita através de uma Interface Web, de simples interpretação, intuitiva e de fácil configuração, possibilitando centralizar o controle total da telefonia em sua empresa.

Características de Software

- Acesso via interface web (Local e Remota);
- Permite adicionar e remover administradores;
- Configuração de interfaces ETH;
- Interligação com sistema para aquisição de licenças G.729;
- Registro de ações e acessos ao Gateway VoIP Ditel;
- Botões para interação com o hardware (parar, iniciar e reinicializar serviços, reboot do sistema e desligar);
- Ferramentas de diagnostico (Ping, Traceroute e Console do Gateway VoIP, autenticação);
- Detecção automática de interfaces analógicas e digitais;
- Configuração de interfaces analógicas (TDM com módulos FXS e FXO) e digitais (T1 ISDN-PRI e E1 ISDN-PRI ou (CAS MFC/R2);
- Configuração de contas VoIP;
- Criação de grupos de canais (Troncos);
- Criação do plano de discagem, estabelecendo regras para roteamento das ligações;

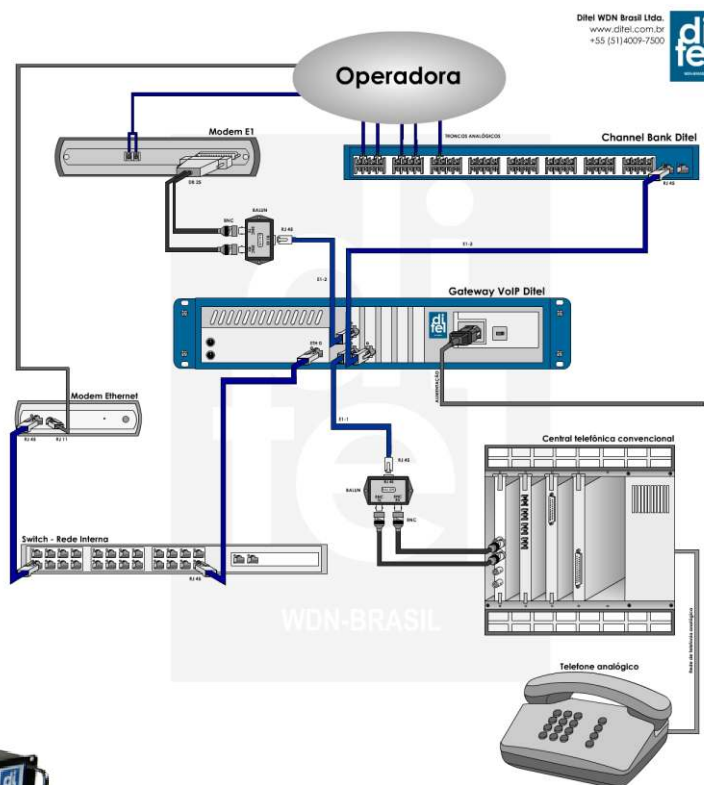
Características de Hardware

- Utiliza como plataforma os hardwares Ditel HSystem Series;
- Suporte a interfaces E1 (ISDN-PRI e CAS-MFC/R2);
- Suporte a interfaces TDM e módulos FXS e FXO;
- Suporte a interfaces ETH Gb;



Vantagens

- Redução dos custos de telefonia
- Simplicidade de instalação
- Ideal para instalação integrada com:
 - Qualquer central telefônica convencional, independente a marca.
 - Todas as Operadoras de telefonia pública do país, - Fixo/Móveis-
 - Ligado diretamente com as operadoras de telefonia IP (VoIP)
- Utiliza toda a infra-estrutura de telefonia existente em sua empresa
- Fácil gerenciamento, proporciona o direcionamento de rotas de saída da telefonia através de uma Interface Web.



www.ditel.com.br
+55 (51) 4009-7500
Ditel VoIP 77500